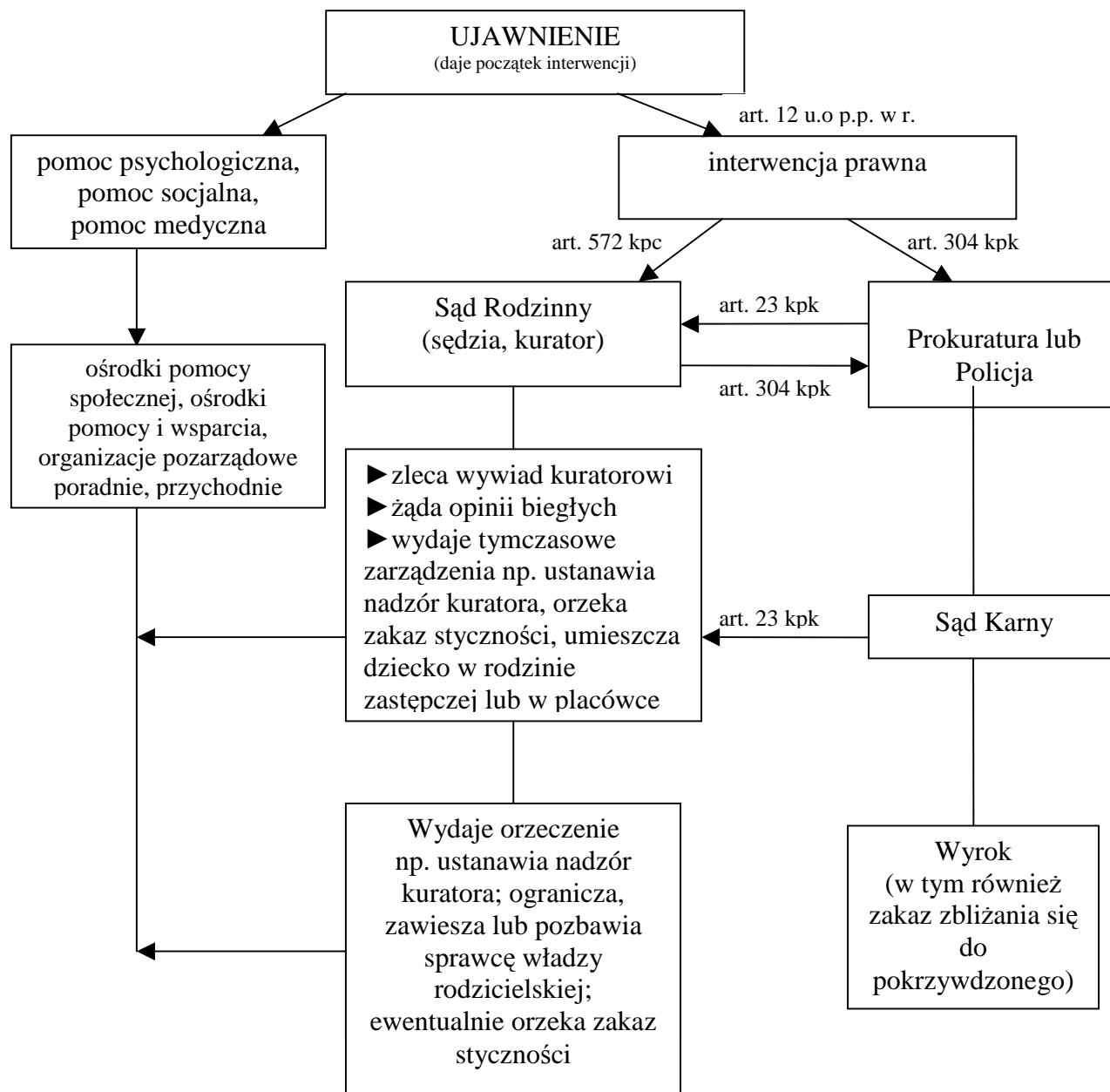


**SCHEMAT POSTĘPOWANIA LEKARZA, PIEŁĘGNIARKI, POŁOŻNEJ  
W PRZYPADKU STWIERDZENIA PRZEMOCY WOBEC DZIECKA**



**WZÓR POSTĘPOWANIA PEDIATRYCZNEGO**

**Zgłoszenia w Izbach Przyjęć i w przychodniach z powodu urazów u dzieci  
poniżej 3 roku życia**

	Czy nastąpiła niewytłumaczalna zwłoka w zgłoszeniu się do lekarza?	
<b>NIE</b>		<b>TAK</b>
	Czy informacje zawarte w wywiadzie są wiarygodne?	
<b>TAK</b>		<b>NIE</b>
	Czy stwierdza się w badaniu przedmiotowym zmiany wskazujące na urazy nieprzypadkowe?	
<b>NIE</b>		<b>TAK</b>
	Czy zachowanie dziecka jest adekwatne do badania?	
<b>TAK</b>		<b>NIE</b>
	Małe ryzyko krzywdzenia	Duże ryzyko krzywdzenia: <b>Zgłoś do kierownika, ordynatora!</b>